

5

Exercice pour le Ré, Mi b (Ré #),
Mi, Fa, Fa # (Sol b), Sol médium.

Exercises for Middle D, E b,
(D #), E, F, F # (G b), G.

Übung für Mittel D, Es (Dis-
E, F, Fis (Ges), G.

中音域二、変ホ(嬰二)、ホ、へ、嬰へ(変ト)、ト音のための練習



Ré majeur - *D maj.* - D dur 二長調



Do majeur - *C maj.* - C dur 一長調



Mi b majeur - *E b maj.* - Es dur 変ホ長調



Si b mineur - *B b min.* - B moll 変ロ短調



Mi majeur - *E maj.* - E dur ホ長調



Ré b majeur - *D b maj.* - Des dur 変ニ長調



Fa mineur - *F min.* - F moll 一短調



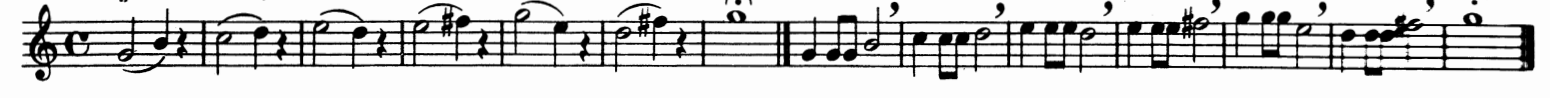
Fa # majeur - *F # maj.* - Fis dur 嬰へ長調



Fa # mineur - *F # min.* - Fis moll 嬰へ短調



Sol majeur - *G maj.* - G dur ト長調



Sol mineur - *G min.* - G moll ト短調